

DANE IDENTYFIKACYJNE POJAZDU

[C]I-2024

Marka: Autosan

Model pojazdu: A0909L.04.S

Wersja: Smyk

Nr rejestracyjny: BSI90AK

Rok prod.:2005

Rodzaj pojazdu: Autobus\*



20231221\_123257



20231221\_123308



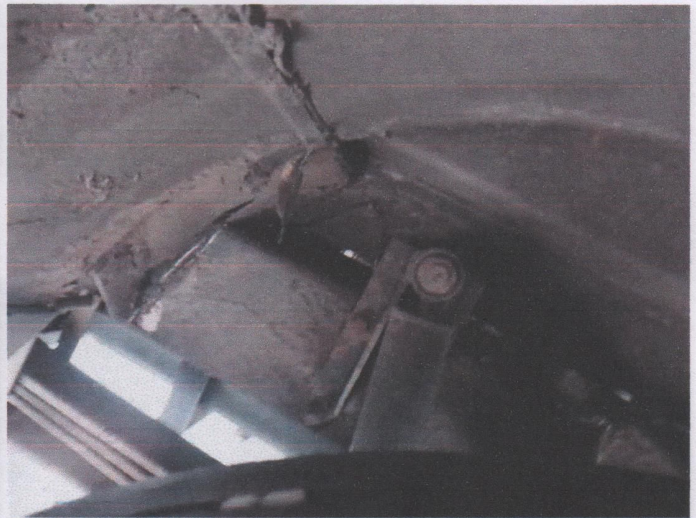
20231221\_123302



20231221\_123227



20231221\_123239



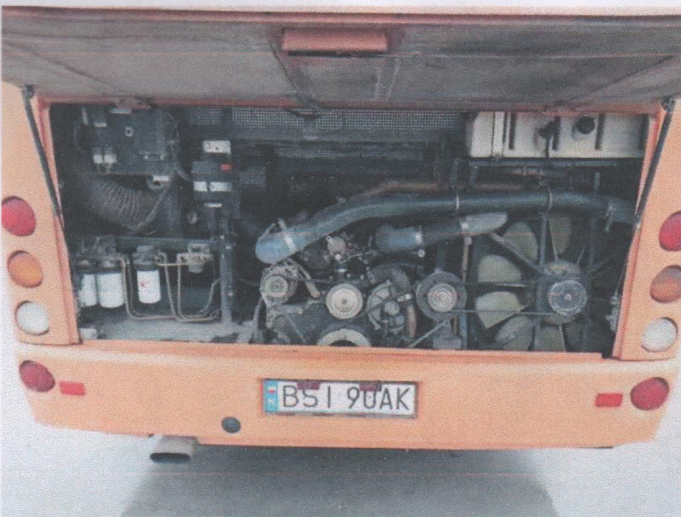
20231221\_123318



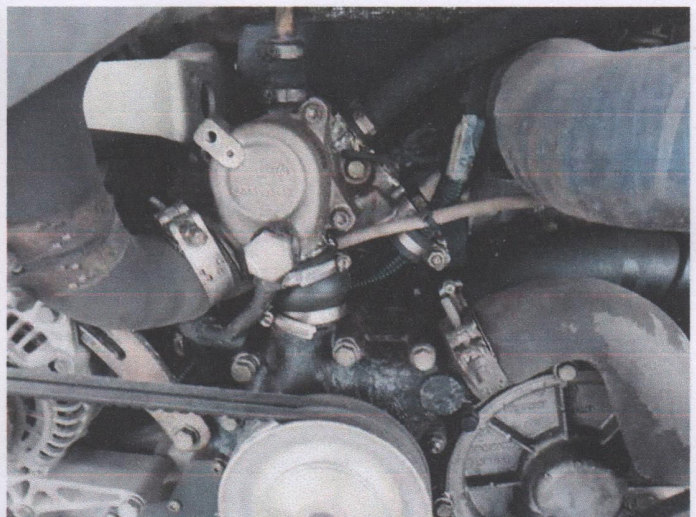
20231221\_123326



20231221\_123510



20231221\_123538



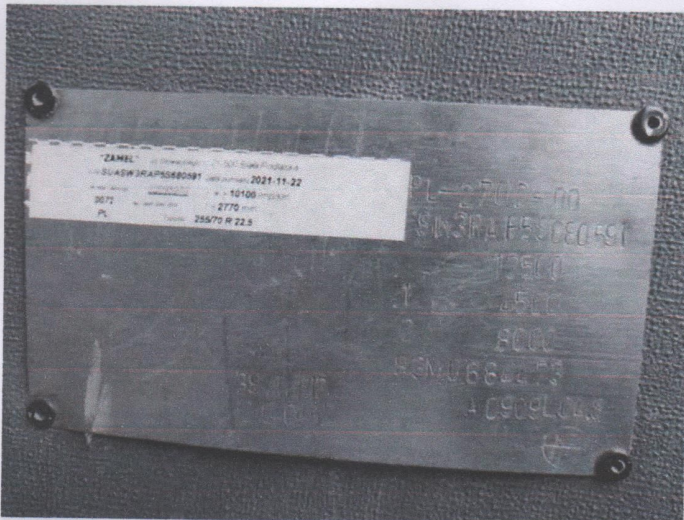
20231221\_123546



20231221\_123554



20231221\_123612



20231221\_123619



20231221\_123624



20231221\_123633



20231221\_123802



20231221\_123810



20231221\_123826



20231221\_123835



20231221\_123845



20231221\_123857



20231221\_123859



20231221\_124050



20231221\_124100

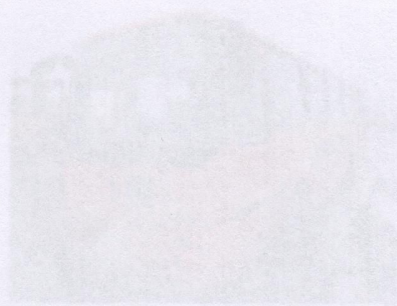
Opis: Określenie wartości rynkowej pojazdu

PODSUMOWANIE

- 1) Ogledziny i ocena stanu autobusu wykonana w miejscowości Pielczyki, podczas czynności skazano DR pojazdu.
- 2) Wartość bazowa pojazdu ustalono w oparciu o badanie systemu info-expert oraz badanie rynku.

DANE IDENTYFIKACYJNE POJAZDU (\*) Data: [C] I-2024

Marka: Autosan Model pojazdu: A0904L 04.5  
 Rodzaj: Samoch. Nr rejestracyjny: RST90AK Rok prod.: 2005  
 Rodzaj pojazdu: Autobus VIN: SUASW3RAP55680591



Data pierwszej rejestracji	2005/12/19
Ważność dowodu rejestracji	40696 km
Oznaczenie eksploatatora pojazdu: 30351279-3034/0129	217 cm
Oznaczenie rodzaju pojazdu	Autobus szlafowy
Charakter wykończenia	Przewód metal
Interwał między kolejnymi egzemplarzami	Powierzchniowy
Typ napędu	1 900 kg*
Typ silnika	autobus szlafowy
Leżenie osi / Rodzaj napędu / Skrzynia biegów	2 / 4x2 / manualna
Wielkość osi przód / tył / Rozstaw osi	tesory / tesory / 3550 mm
Wielkość koła	z napędem samoczynnym
Prędkość / Moc silnika	4116 cm <sup>3</sup> / 125 kW (174 KM)
Wielkość	Długość, z wlotem powietrza