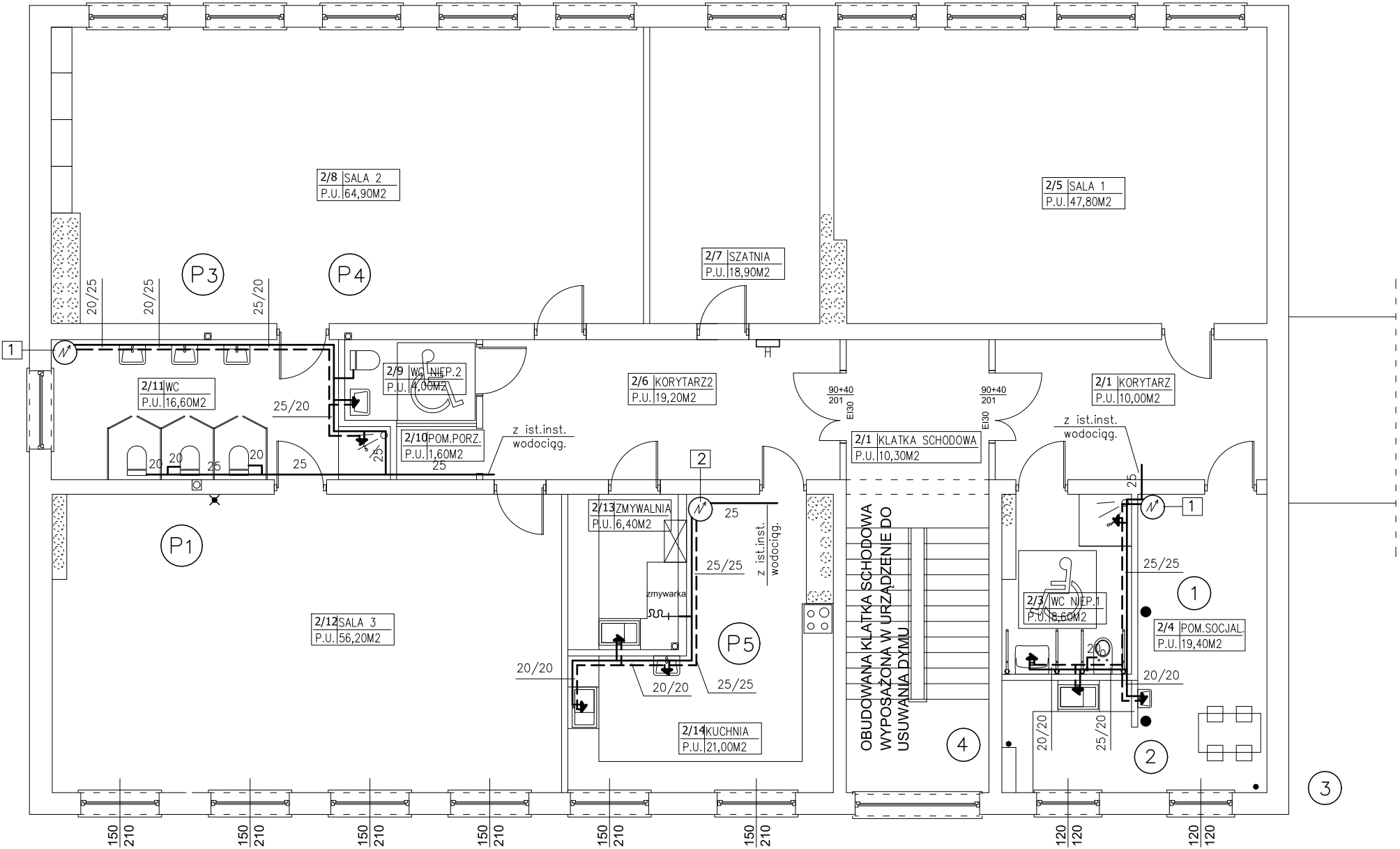


Rzut Piętra
Instalacja wodociągowa i c.w.u



PRZEBUDOWA BUDYNKU GIMNAZJUM GMINNEGO W PERLEJEWIE WRAZ ZE ZMIANĄ SPOSOBU UŻYTKOWANIA NA PRZEDSZKOLE, KLUB MALUCHA, BIBLIOTEKĘ SZKOLNĄ I PUBLICZNĄ ORAZ KLUB SENIORA				
Adres Inwestycji	Perlejewo , geod.nr dz.100;17–322 Perlejewo			
Funkcja	Imię i Nazwisko	Nr upr.	Podpis	
Projektant	mgr inż. Mirosława Kobylińska	278/Lb/99	spec. instalacyjna sanitarna	
Sprawdz.	mgr inż. Jolanta Bokowy	Wa-718/93	spec. instalacyjna sanitarna	
Branża	Sanitarna	Rzut Piętra	Skala	1:100
Data	05.2019r.	Inst. wodociąg. i c.w.u	Nr Rys.	6