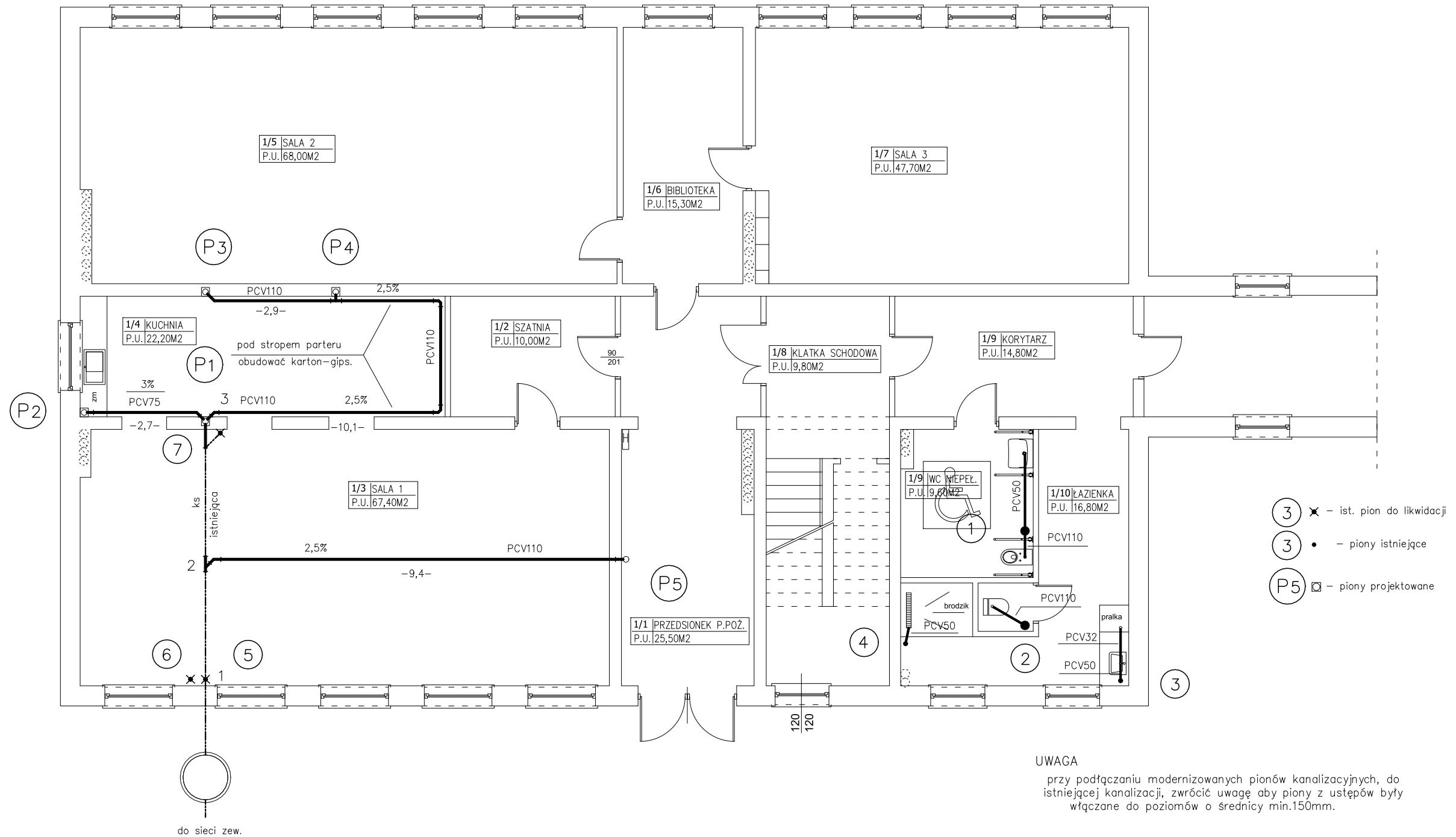


Rzut Parteru
Instalacja kan.sanit.



UWAGA

przy podłączaniu modernizowanych pionów kanalizacyjnych, do istniejącej kanalizacji, zwrócić uwagę aby piony z ustępów były włączane do poziomów o średnicy min.150mm.

PRZEBUDOWA BUDYNKU GIMNAZJUM GMINNEGO W PERLEJEWIE WRAZ ZE ZMIANĄ SPOSOBU UŻYTKOWANIA NA PRZEDSZKOLE, KLUB MALUCHA, BIBLIOTEKĘ SZKOLNĄ I PUBLICZNĄ ORAZ KLUB SENIORA				
Adres Inwestycji	Perlejewo , geod.nr dz.100;17–322 Perlejewo			
Funkcja	Imię i Nazwisko	Nr upr.	Podpis	
Projektant	mgr inż. Mirosława Kobylińska	278/Lb/99 specjalistyczna sanitarna		
Sprawdz.	mgr inż. Jolanta Bokowy	Wa-718/93 specjalistyczna sanitarna		
Branża	Sanitarna	Rzut Parteru	Skala	1:100
Data	05.2019r.	Instalacja kan.sanit.	Nr Rys.	1